

# Fiche technique

Caractéristiques du produit



## Armoire réfrigérée froid négatif 700 l sans agrégat spécial boulangerie EN 40x60, inox

<b>Modèle</b>	<b>Code SAP</b>	00012011
ENFP 700 R	<b>Groupe d'articles</b>	Armoires réfrigérées - froid positif/négatif

<b>Code SAP</b>	00012011	<b>Poids net [kg]</b>	142.20
<b>Largeur nette [mm]</b>	733	<b>Alimentation</b>	230 V / 1N - 50 Hz
<b>Profondeur nette [mm]</b>	847	<b>Volume brut [m3]</b>	1.445
<b>Hauteur nette [mm]</b>	2090	<b>Volume net [m3]</b>	1.298

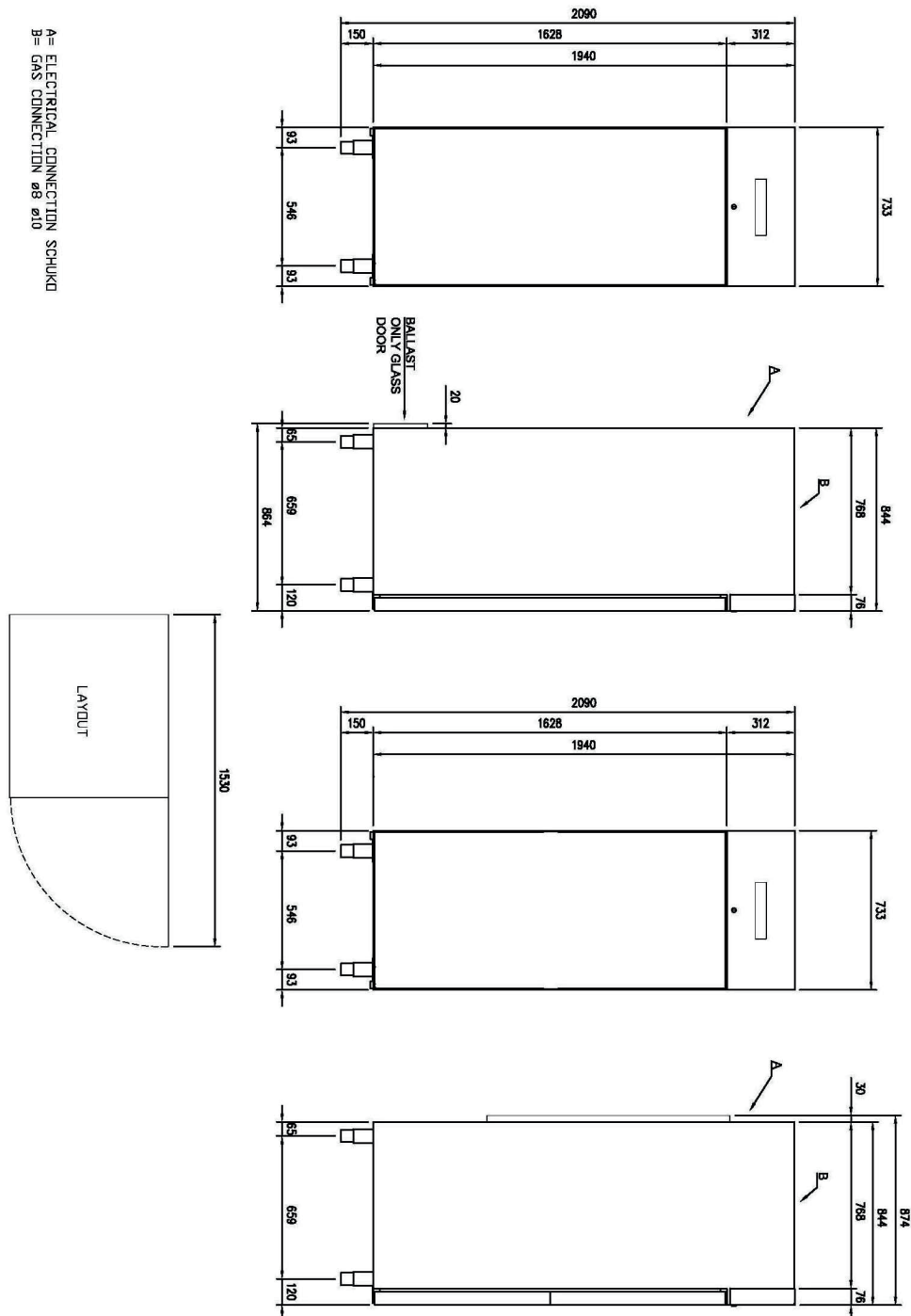
# Fiche technique

Dessin technique



## Armoire réfrigérée froid négatif 700 l sans agrégat spécial boulangerie EN 40x60, inox

<b>Modèle</b>	<b>Code SAP</b>	00012011
ENFP 700 R	<b>Groupe d'articles</b>	Armoires réfrigérées - froid positif/négatif



# Fiche technique

Avantages du produit



## Armoire réfrigérée froid négatif 700 l sans agrégat spécial boulangerie EN 40x60, inox

<b>Modèle</b>	<b>Code SAP</b>	00012011
ENFP 700 R	<b>Groupe d'articles</b>	Armoires réfrigérées - froid positif/négatif

1

### Isolation 9mm

- Pertes minimales
- Économie d'énergie

2

### Ouverture des deux côtés

- Possibilités multiples de placement
- Une plus grande efficacité opérationnelle
  - Meilleure ergonomie de la cuisine

3

### Conception entièrement en acier inoxydable

- Résistance à la corrosion
- Durée de vie plus longue
  - Sans dangers pour la santé

4

### Dégivrage automatique

- Pas besoin de surveiller
- Un appareil qui fonctionne toujours correctement sans exigences supplémentaires de l'opérateur

5

### Roues, pieds

- Variabilité
- Confort d'utilisation

6

### Classe énergétique élevée

- Pertes minimales énergie  
Haute efficacité  
Aliments réfrigérés garantis
- Économies
  - Sécurité hygiénique

# Fiche technique

Paramètres techniques



## Armoire réfrigérée froid négatif 700 l sans agrégat spécial boulangerie EN 40x60, inox

<b>Modèle</b>	<b>Code SAP</b>	00012011
ENFP 700 R	<b>Groupe d'articles</b>	Armoires réfrigérées - froid positif/négatif

**1. Code SAP:**

00012011

**2. Largeur nette [mm]:**

733

**3. Profondeur nette [mm]:**

847

**4. Hauteur nette [mm]:**

2090

**5. Poids net [kg]:**

142.20

**6. Largeur brute [mm]:**

763

**7. Profondeur brute [mm]:**

873

**8. Hauteur brute [mm]:**

2170

**9. Poids brut [kg]:**

157.20

**10. Type d'appareil:**

Appareil électrique

**11. Alimentation:**

230 V / 1N - 50 Hz

**12. Température ambiante min [° C]:**

10

**13. Température ambiante maximale [° C]:**

43

**14. Propriétés de l'appareil 2:**

De boulangerie

**15. Volume brut [m3]:**

1.445

**16. Volume net [m3]:**

1.298

**17. Pieds réglables:**

Oui

**18. Unité:**

Non